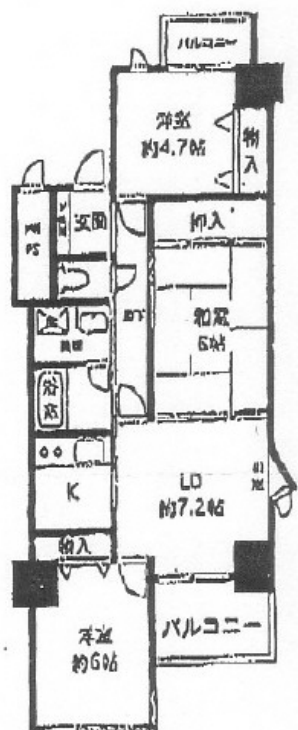
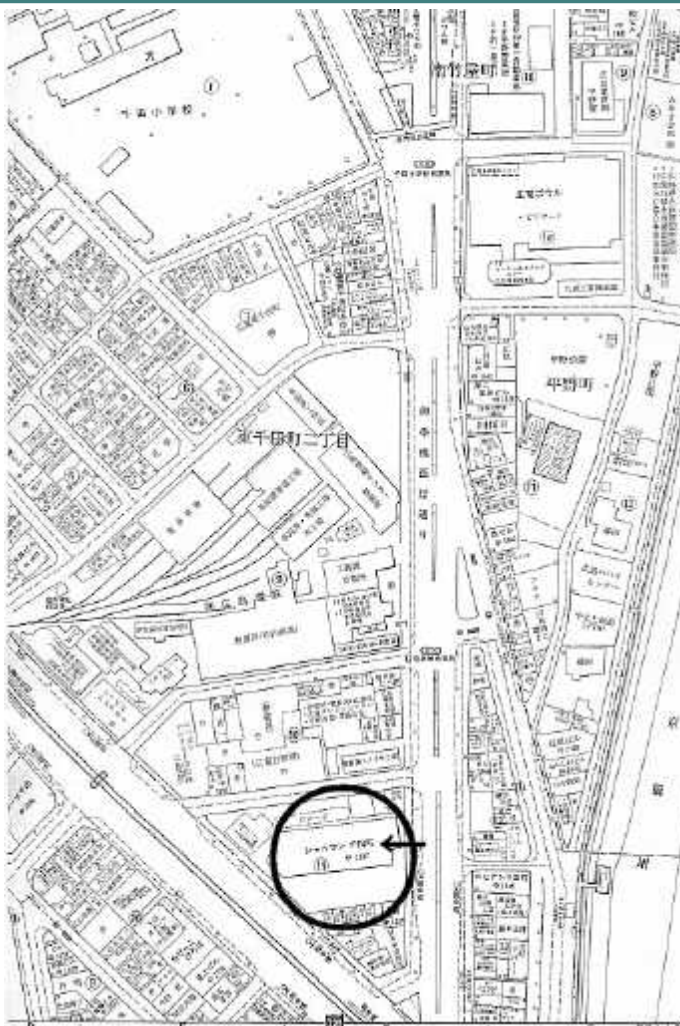




外観

スーパーマダムジョイすぐそば



図面

周辺環境

物件種別	貸マンション		
賃料	90,000円	間取	3DK
敷金	270,000円	礼金	90,000円
所在地	広島市 中区 東千田町 2丁目		
交通	広島電鉄宇品線 広電本社前駅 徒歩1分		

建物	建物名	シャルマン千田町・402		
	規模・構造	SRC造15階建4階		
	専有面積	62.68㎡	バルコニー	7.04㎡
	間取内訳	和6 洋6 4.7 7.2		
	築年月	1985/10	向き	南
	管理費		管理形態	住込
駐車場	付近あり	駐車場月額	15,000円	
保険				
現況	空	入居時期		
設備	ガスキッチン オートロック・都市ガス			
特記	70-リング 窓南向き 分譲賃貸			
備考	日当たり良 南向き			
学区	千田 小学校	国泰寺中学校		



広島県知事(4)第7875号

(有) イーストホーム

〒730-0052 広島市中区千田町1-3-9

電話 082-248-9757

FAX 082-241-8166

Mail east@11410.info

H P <http://11410.info>

取引態様	仲介	登録番号	2434215
手数料	正規	管理番号	
登録日	2009/11/15	図面作成	2009/11/15
担当	東 信弘		